



# 社協 **かくだ**

 この広報誌は、皆様の会費と赤い羽根共同募金の配分金により作成いたしました



## 走って踊って元気いっぱい!

児童館合同運動会(横倉・桜・金津・北郷) 令和元年9月開催

### ■ 主な内容 ■

- 赤い羽根共同募金・歳末たすけあい募金 … 2～3頁
- 社協事業より …………… 4～5頁
- かくだボランティアセンター …………… 6頁

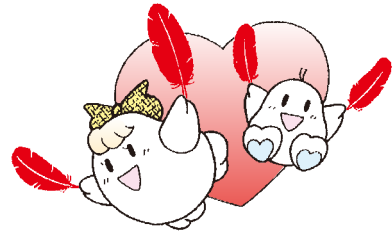
- げんきっず写真館(児童館・児童センター) …… 7頁
  - やさしい善意をありがとうございました …… 8頁
- 角田市障害者就労支援施設のぎく



# 赤い羽根募金

(運動期間 令和元年10月1日~12月31日)

## (募金総額 4,430,235円)



10月1日から実施した赤い羽根募金運動は、各行政区、市内事業所、学校、職場等、さらに街頭募金等を通じ、市民の皆様から目標額を上回るご協力をいただきました。

皆様から寄せられた募金は、県内の住みよい地域づくり事業等福祉事業配分金として、また、市の社会福祉協議会に配分され、様々な福祉事業に活用されます。

### 戸別募金 (3,810,980円)

|      |            |      |          |
|------|------------|------|----------|
| 角田地区 | 1,781,940円 | 桜地区  | 434,200円 |
| 枝野地区 | 228,280円   | 北郷地区 | 484,640円 |
| 藤尾地区 | 361,920円   | 西根地区 | 339,040円 |
| 東根地区 | 180,960円   |      |          |

### 街頭募金 (29,483円)

ヨークベニマル角田店の店頭で実施

### 職域募金 (49,413円)

アルプスアルパイン(株)角田工場・角田市役所・宮城県農業共済組合県南支所

### 学校募金 (28,352円)

|       |       |
|-------|-------|
| 角田小学校 | 桜小学校  |
| 横倉小学校 | 北郷小学校 |
| 枝野小学校 | 西根小学校 |
| 藤尾小学校 | 金津中学校 |
| 東根小学校 |       |

### その他の募金 (45,834円)

角田市民生委員児童委員協議会・個人・窓口募金

### ハートフルベンダー募金 (36,173円)

協力企業：ホーチキ(株)角田工場・日広建設(株)平飼いしあわせ卵・社会福祉法人 臥牛三敬会

※ハートフルベンダー募金協力企業を随時募集しています。

### 法人募金 (56件：430,000円) (敬称略・順不同)

- ・ 宗教法人長泉寺
- ・ 宗教法人専福寺
- ・ 星測量設計(有)
- ・ 池田豊工業(株)
- ・ (株)ケーヒン
- ・ 太田歯科医院
- ・ (有)平間伊工業所
- ・ (株)佐藤建設
- ・ (株)保志工務店
- ・ (株)仙南会計事務所
- ・ (株)大木組
- ・ 日広建設(株)
- ・ アイリスオーヤマ(株)角田工場
- ・ 日本ウォルブロー(株)
- ・ (株)京浜サプライズ
- ・ 大槻眼科医院
- ・ 医療法人金上病院
- ・ 医療法人仙南病院
- ・ 小川整形外科クリニック
- ・ くるみ薬局
- ・ ホーチキ(株)宮城工場
- ・ さいとう歯科医院
- ・ 医療法人同済病院
- ・ 宗教法人自照院
- ・ 高山内科胃腸科医院
- ・ (株)畑中工務店
- ・ 角田ロータリークラブ
- ・ あぶくま川水系角田地区土地改良区
- ・ (有)高美住設角田支店
- ・ 窪田電気工事(株)
- ・ 郷家精肉店
- ・ 角田金融団
- ・ 牛木整骨院
- ・ (有)きくや商店
- ・ 合資会社美よし
- ・ (株)大安工業所角田工場
- ・ (株)井上組
- ・ 石川建設(株)
- ・ 穴戸歯科医院
- ・ (有)キムラ商事
- ・ 仙南中央森林組合
- ・ JAみやぎ仙南角田地区事業本部
- ・ 伊藤歯科クリニック
- ・ 宮城トヨタ自動車(株)角田店
- ・ (株)ワカキ
- ・ 名取医院
- ・ ふれあいの森
- ・ (協)角田市ガスセンター
- ・ 北日本電線サービス(株)
- ・ (株)ホンダプリモ角田店
- ・ 宗教法人喜松院
- ・ (有)我妻
- ・ 黒須歯科医院
- ・ 丸真建設(株)
- ・ (株)加川椎茸
- ・ アルプスアルパイン(株)角田工場

## 令和元年度事業配分金内訳 (平成30年度共同募金よりの配分金)

### ※社会福祉施設配分

① なかよし保育園 台所補修工事 1,000,000円

### ※住民力・地域力・福祉力を高める支援事業配分

① 集い語らいの場なごみ 住民交流事業 60,000円  
 ② NPO法人スポーツコミュニケーションかくだ 地域サロン活動支援 120,000円

### ※町内会配分(テント配分)：5行政区

西南町・左関・山の内・藤尾6区・北岡

### ※地域福祉事業(市社会福祉協議会へ) 2,215,009円

上記配分金は、地域福祉活動事業・児童・在宅老人・障害者等の援護事業やボランティア活動推進等に活用されました。

## 令和元年度災害見舞金(弔慰金)贈呈状況

※災害で被災された場合、宮城県共同募金会 令和2年3月20日現在  
 より見舞金又は弔慰金が贈呈されます。

※災害救助法が適用になるような大規模災害は対象になりません。

| 区分   | 贈呈金額    | 件数 | 贈呈総額    |
|------|---------|----|---------|
| 住家全焼 | 30,000円 | 1  | 30,000円 |
| 合計   |         | 1  | 30,000円 |

## 歳末たすけあい募金

(運動期間 令和元年12月1日～12月31日)

(募金総額 2,716,305円)

「つながり ささえあう みんなの地域づくり」をスローガンに実施されました歳末たすけあい運動には、市民の皆さんからたくさんの善意が寄せられました。集まりました募金は、歳末援護事業として配分させていただきました。

### 戸別募金 (2,295,220円)

角田地区 1,049,780円 桜地区 268,160円  
 枝野地区 140,480円 北郷地区 298,240円  
 藤尾地区 220,160円 西根地区 208,640円  
 東根地区 109,760円

### 職域募金 (111,085円)

角田市職員互助会

### 法人募金 (33件:310,000円) (敬称略・順不同)

- ・医療法人金上病院
- ・宗教法人専福寺
- ・宗教法人徳蔵寺
- ・宗教法人高蔵寺
- ・池田畳工業(株)
- ・宗教法人妙立寺
- ・太田歯科医院
- ・(有)平間伊工業所
- ・(株)佐藤建設
- ・医療法人同済病院
- ・笹森整形外科医院
- ・宗教法人自照院
- ・高山内科胃腸科医院
- ・宗教法人東禅寺
- ・宗教法人称名寺
- ・宗教法人喜松院
- ・宗教法人福應寺
- ・(株)ケーヒン
- ・宗教法人長泉寺
- ・大槻眼科医院
- ・(有)高美住設角田支店
- ・医療法人仙南病院
- ・(協)角田市ガスセンター
- ・北日本電線サービス(株)
- ・アイリスオーヤマ(株)角田工場
- ・JAみやぎ仙南角田地区事業本部
- ・ホーチキ(株)宮城工場
- ・小川整形外科クリニック
- ・(株)京浜サプライズ
- ・石川建設(株)
- ・(株)ワカキ
- ・アルプスアルパイン(株)角田工場
- ・西根たんぼアート

## 歳末たすけあい募金配分内訳

| 区分        | 配分金額       | 区分        | 配分金額       |
|-----------|------------|-----------|------------|
| 地域ささえあい事業 | 1,476,305円 | ブックスタート事業 | 226,863円   |
| 地域ふれあい事業  | 163,137円   | 敬老のつどい事業  | 850,000円   |
|           |            | 合計        | 2,716,305円 |

# 生活支援コーディネーターがおじゃましました!

角田市内で開催されている高齢者サロンを紹介します。



西根10区 姫

「姫」の名前の通り女性みのサロンです。机の上を色とりどりの鶴や紙風船・奴さん等の折り紙で一杯にして、吊るし飾り作りの最中でした。「男性がないのも寂しいけれど、男性に気を使わない良さもある」と言いながら、笑い声の飛び交う気のあけない会話がいつまでも続いています。



藤尾1区 楽花生

会の名前のように楽しく花(華)やかに生きいきと活動していこうと毎月1回の集まりをはじめ、間もなく1年を迎える藤尾地区のサロンです。この日は「たこ焼きパーティー」会食でした。まあくて美味しい「たこ焼き」をほおぼりながら、サロンの和やかな雰囲気益々一つにまとまっていくようでした。



おひとついかが?  
みんなと一緒にだとも  
っても美味しいよ!

## 生きがい健康クラブの紹介とお誘い

### 友だちをつくり楽しくおしゃべりや趣味活動をしたい方 生きがい健康クラブに参加しませんか?

事業目的： 在宅の高齢者に対し、生きがいデイサービス事業(生きがい健康クラブ)を提供することによって、生活の助長、社会的孤立感の解消及び心身機能の維持向上等を図るとともに、その家族の身体的、精神的な負担の軽減を図ることを目的としています。

対象者： 市内在住でおおむね65歳以上の自立している方(介護保険の要支援・要介護の認定を受けている方は対象になりません)

実施日時： 毎週火曜日から金曜日(祝日・お盆・年末年始を除く)  
午前10時～午後3時 \*参加日は月2回程度 送迎サービスあり

実施場所： 角田市総合保健福祉センター(ウェルパークかくだ)内

実施内容： セルフ健康チェック、生活指導、入浴サービス、昼食、趣味活動、ゲーム等

利用料： 一人当たり1回につき400円、ほかに昼食代650円(税込)がかかります。

問合せ、ご相談は

角田市健康長寿課 いきいき長寿係 ☎62-1192

角田市社会福祉協議会 ☎63-0055



## ボランティアを募集 しています!

生きがい健康クラブでは、スタッフの補助をして頂けるボランティアを募集しています。「月に1,2回ならできるかも」という方、興味をお持ちの方、ぜひお手伝いください。

日時： 毎週火曜日から金曜日の午前9時30分～午後3時  
※昼食は準備いたします

場所： 角田市総合保健福祉センター(ウェルパークかくだ)内

活動内容： お茶出し、昼食の配膳・片付け、お話し相手、趣味活動のお手伝いなど

\*事前体験も可能です、一緒に活動してみませんか?

\*詳しくは角田市社会福祉協議会までお問合せください。

## 福祉自動車送迎サービス事業

**利用対象者**：角田市に住所があり車椅子等を利用しないと歩行が難しい方で、公共交通機関の利用が困難な介護保険制度での要介護者、または身体障害者手帳保持者の方に、福祉車両(車イス仕様)で外出のお手伝いをいたします。送迎のみとなり、付き添いは家族等でお願いします。



**送迎範囲**：角田市を発着地とする4市9町(名取市・岩沼市・白石市・柴田町・大河原町・村田町・川崎町・丸森町・蔵王町・七ヶ宿町・亘理町・山元町・角田市)

ただし、医療機関・公共施設の利用時に限ります。

| 利用対象者  | 運営協力費(契約時) | 運賃                                 | 待機料                      |
|--------|------------|------------------------------------|--------------------------|
| 個人     | 年間 4,000円  | 1キロメートル当たり100円<br>(乗車してから目的地までの距離) | 30分当たり300円<br>(運転手の待機時間) |
| 障害者団体等 | 年間 6,000円  | 無料                                 | 無料                       |

※詳細な利用手続き・料金につきましては角田市社会福祉協議会にお問い合わせください。

※なお、運賃・待機料の支払いは、翌月にご請求いたします。

## 日常生活用具貸与事業

**利用対象者**：角田市に住所があり、在宅で生活する上で日常生活用具を必要とする方にお貸しします。介護保険や身体障害者の認定はなくてもかまいません。貸し出し用具の運搬は行っていません。運搬できない場合はご相談ください。(ベッドの運搬は男性2名ほどの人員が必要になります。)

**貸出内容**：車椅子(自走式・介助式・リクライニング式) 特殊寝台(手動・電動)

**料金**：年間(年度更新)：車椅子・特殊寝台(手動) 3,000円

特殊寝台(電動) 4,000円

短期(1ヶ月毎)：車椅子・特殊寝台 500円

※特殊寝台(電動)のみ最初の1か月は1,000円増し



## 第73回全国視覚障害者福祉大会(宮城大会)開催

公益財団法人宮城県視覚障害者福祉協会では、48年ぶりに全国視覚障害者福祉大会(宮城大会)を開催いたします。本大会は、全国の視覚障害当事者・家族・関係者が一堂に会し、視覚障害者の自立と社会参加の促進を図ることを目的に開催するものです。一般の方も参加できますので是非ご参加ください。

### 参加者募集

日時：令和2年6月14日13:00～ 6月15日9:30～ 6月16日9:45～ の3日間

(会員の方は14日～16日の3日間、その他一般の方は15日～16日の2日間のみ参加可能です)

内容：視覚障害当事者や家族を取り巻く諸問題についての討議、交流会 ほか

(詳細は問い合わせ下さい)

会費：会員の方 参加費1,000円、昼食代1,000円、  
交流会費9,500円(付添も同額)

※その他一般の方は参加費はかかりません。

会場：仙台サンプラザ(会議・宿泊)・プラザホール(交流会・式典)

〒983-0852 仙台市宮城野区榴岡5丁目11-1

申込・問合せ：(公財)宮城県視覚障害者福祉協会

電話：022-257-2022



# かくだボランティアセンター

サロンや子ども会で  
大活躍!!



## レクリエーション用具の紹介

無料で貸し出しいたします。お気軽にお問合せください。

### レクリエーション用具一覧

- 万能輪投げ
- ひも通しとデザイン集
- ひも通し数字
- カラーバケツゲーム
- 唱歌カルタ
- 十二支ビンゴ
- 低床型玉入れセット
- シャッフル&ゴルフセット
- 大型バランスゲーム
- 輪投げ4WDタイプ
- さかな釣り遊び
- カラオケセット
- ボール・ボードゲームGG
- カラーボーリング
- スマイル射的
- 競馬でGO
- 的あてゲーム
- おはして豆つかみ
- 日本地図パズル
- グランドダーツセット
- サボテンバランスゲーム
- さんかくたんぐらむ
- ブロックタワー
- 木製お弁当パズル
- 音読かみしばい
- マナー鍋おでん&湯どうぶ
- ベルハーモニー (譜面付き)
- たいこ相撲
- どうぶつあわせパズル (いきもの)
- どうぶつあわせパズル (どうぶつ)
- デジビンゴZ
- ストライクボード
- ゲームスタジアム
- 将棋
- カルタとどあわせ ほか

新しい仲間が増えました!



ソフトバー輪投げ

申し込み・お問い合わせ：角田市社会福祉協議会 ☎ 63-0055

## 令和2年度 ボランティア活動保険のご案内

令和元年度に加入していただいたボランティア活動保険は令和2年3月末日で保険期間が終了しました。ボランティア活動団体及び個人登録でボランティア活動される方は、令和2年度の保険加入手続きをお願いします。

| 主な保険の種類         | 対 象 者 (加入できる方団体)                 |
|-----------------|----------------------------------|
| ボランティア保険        | 市町村社協に登録又は委嘱されているボランティア団体。       |
| ボランティア・福祉活動行事保険 | ボランティア団体・福祉活動団体が主催する場合の行事に対応します。 |

※なお、各保険の掛金は、昨年度と変更ありませんので、よろしくお願ひします。

※詳しくは、かくだボランティアセンターまでお問い合わせください。 ☎63-0055

**かくだボランティアセンター**  
(角田市社会福祉協議会内)

角田市角田字柳町35-1 (角田市総合保健福祉センター内)  
電話 0224-63-0055  
FAX 0224-61-2282  
Eメール : info@kakuda-shakyo.jp

# げんきつず写真館

横倉児童館



**お別れ遠足**  
保原総合公園で  
いっぱい遊びました。



金津児童センター

**お別れ遠足**  
白石蔵王駅から新幹線で  
福島へ! 「初めて乗る!!」  
「メッチャ速い!!」と  
大喜び。



**クリスマス会**  
サンタさんが  
プレゼントを持って  
きてくれたよ!



**外遊び**  
寒さなんか  
負けないよ。  
やっぱり外遊びが  
一番好き!

**お正月**  
自分で作った  
おもち、最高!!



横倉児童  
クラブ

## 児童館・児童センターが残り1年で廃止になります

平成23年度から現在まで、角田市より指定管理者の指定を受けて、横倉児童館、金津児童センター、桜児童センター、北郷児童センター、東根児童センター（休館）の管理運営を角田市社会福祉協議会が行ってきました。

しかしながら、急速な少子化の影響を受け児童数は減少し、角田市において令和2年度までで児童館等を廃止することがすでに決定しております。

児童や保護者、卒業生、地域の皆さまに長い間親しまれてきましたが、残り1年となり、機会があれば思い出に立ち寄っていただければ幸いです。

# やさしい善意をありがとうございました

快気祝・チャリティ収益金・同好者の会・香典返し、その他で福祉事業に役立ててほしいと

ご寄付をいただきました。(令和元年12月16日から令和2年3月15日まで)

## 個人

- 平岡 武子 様 (神次郎)
- 穴戸 隆明 様 (丸森町)
- 匿名希望 様 (3名)

## 団体

- 学校法人宮城あけぼの学園角田幼稚園 様
- 宗教法人 長泉寺 様
- 角田ずんだまつり実行委員会 様

- 集い語らいの場なごみ一同 様
- アルプスアルパイン(株)角田工場 様
- (株)サン・ベンディング東北 様(毎月)
- みやぎ仙南農業共同組合 様(毎月)
- JAみやぎ仙南加工販売課 様(毎月)
- イケダ工機(株)角田工場 様(毎月)
- 社団法人シニアパートナーズ 様

## 災害見舞金

- 社会福祉法人巨理町社会福祉協議会 様
- 道の駅かくだ 様



## 角田市障害者就労支援施設 のぎく

平成24年4月1日より当時の障害者自立支援法に基づき(現在は障害者総合支援法)、「角田市障害者就労支援施設のぎく」として再スタートして8年が経過しました。利用者への入れ替わりもありましたが、現在21名の登録があり、元気に作業をしております。これもひとえに地域の皆様の暖かいご支援の賜物と思っております。

現在は、木工製品、手芸製品、EM製品、エコ石けん、ウエス等自主製品の製作販売、内職作業(有)SHIMIZU様、(株)岸浪園様)、外勤作業として、フレスコキクチ角田店での資源回収業務を行っております。

「角田市障害者就労支援施設のぎく」は、精神疾患をお持ちの方で通院治療をしながら通って来れる方々を対象としています。仕事をしたいけれど自信がない、生活習慣も訓練したい、地域で暮らしたいという願いを1人ひとり聞き、無理のないペースで社会復帰の準備をする場所です。現在は法律に基づきお住いの市町村の手続きを得て利用をすることになっておりますので、詳しくは角田市社会福祉課にお問い合わせ下さい。

今年度も「のぎく」の良さを生かしながら、地域に貢献できる施設を目指してまいりますので、地域の皆様においては、益々のご指導、ご支援をよろしくお願い致します。

### 手作り EMボカシ

のぎくでは、環境に優しい「EMボカシ」を製作販売しております。EMボカシは、もみ殻、米ぬかなどをEM-1(有機微生物)で有機発酵させたものです。生ごみを処理し、有機肥料を作ります。

家庭菜園や花の栽培などにお使いいただけます。



原材料を混ぜ合わせる

発酵



計量して袋詰め

「EMボカシ」→

### エコプラザで 資源回収を行っています!

「エコプラザ」資源回収業務をフレスコキクチ角田店でしておりますが、いつも資源物をお持ちいただきありがとうございます。

回収業者の都合により、終了時間前に終了することもありますので、お早めにお持ちください。

資源物をお持ちの際は、車を駐車場にとめてからお持ちいただくようご協力をお願いします。

○回収日：毎週木曜日

○回収時間：9時30分～14時まで

※段ボールのみ12時まで

指定管理者：社会福祉法人 角田市社会福祉協議会  
角田市障害者就労支援施設「のぎく」

〒981-1505

角田市角田字柳町35-2 (角田市総合保健福祉センター北側)

TEL 0224-63-5565 FAX 0224-63-5595

Email nogiku@kbe.biglobe.ne.jp

ホームページは社協と角田市役所(福祉)からご覧になれます。

編集・発行

社会福祉法人 角田市社会福祉協議会・かくだボランティアセンター

〒981-1505 角田市角田字柳町35-1 (角田市総合保健福祉センター内)

電話 0224-63-0055 FAX 0224-61-2282

Eメール：info@kakuda-shakyo.jp ホームページアドレス：http://kakuda-shakyo.net/