



社協 **か**くた

この広報誌は、皆様からいただいております会費と赤い羽根共同募金の配分により作成いたしました



▲ヘミングさんの挿絵



▲ヘミングさんの演奏会衣装



手づくりに心をこめて“のぎく てしごと展”大盛況でした!

角田市障害者就労支援施設のぎくでは、昨年11月に「のぎく てしごと展」を開催しました。コロナ禍で販売の機会が少なくなっていたので、たくさんのお客様との交流はとても嬉しく、3日間で200名以上の方々にお越しいただき大盛況となりました!

柴田町在住の絵本作家、沓澤小波さんにもご協力いただき、ご友人である世界的ピアニスト、フジコ・ヘミングさんによる挿絵や沓澤さんが作成したヘミングさんの演奏会衣装も展示させていただき、市外からも多くの方々に来ていただきました! のぎくでは販売スペースをリニューアルして皆様のお越しをお待ちしております。詳しくは6ページをご覧ください。

■ 主な内容 ■

- 赤い羽根共同募金・歳末たすけあい募金… 2～3頁
- 生活支援コーディネーターがおじゃましました!
ボランティア活動保険のお知らせ…………… 4頁

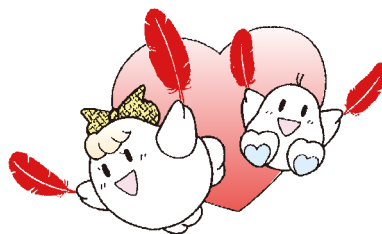
- ブックスタート事業紹介
放課後児童クラブ利用者アンケート報告 …… 5頁
- 寄付者のご紹介
角田市障害者就労支援施設のぎく …………… 6頁



赤い羽根募金

(運動期間 令和3年10月1日～11月30日)

(募金総額 4,586,943円)



10月1日から実施した赤い羽根募金運動は、各行政区、市内事業所、学校、職場等を通じ、さらに店頭等へ募金箱を設置いただくなど、市民の皆様から目標額を上回るご協力をいただきました。

皆様から寄せられた募金は、県内の住みよい地域づくり事業等福祉事業配分金として、また、市の社会福祉協議会に配分され様々な福祉事業に活用されます。

(敬称略・順不同)

戸別募金 (3,742,880円)

角田地区	1,750,000円	桜地区	433,160円
枝野地区	227,240円	北郷地区	472,400円
藤尾地区	354,640円	西根地区	330,720円
東根地区	174,720円		

設置募金 (97,311円)【募金箱設置にご協力いただきました】

- ・A&コープ角田店
- ・がぎゅうベーカリー
- ・道の駅かくた
- ・カナガミケアリンクふれあいの森
- ・金上病院(売店)
- ・くるみ薬局
- ・郷家精肉店
- ・美よし家
- ・社協窓口



学校募金 (33,467円)

- 角田中学校
- 枝野小学校
- 北角田中学校
- 藤尾小学校
- 金津中学校
- 桜小学校
- 角田小学校
- 北郷小学校
- 横倉小学校
- 西根小学校

職域募金 (39,643円)

- 角田市役所・角田市シルバー人材センター
- 角田市社会福祉協議会

ハートフルベンダー募金 (21,966円)

- 協力企業：ホーチキ(株) 宮城工場・日広建設(株)
- 社会福祉法人臥牛三敬会

※ハートフルベンダー募金協力企業を随時募集しています。

その他の募金 (44,000円)

- 角田市民生委員児童委員協議会

法人募金 (54件：607,676円)

- ・宗教法人長泉寺
- ・(株)京浜サプライズ
- ・(有)高美住設角田支店
- ・伊藤歯科クリニック
- ・宗教法人専福寺
- ・大槻眼科医院
- ・窪田電気工事(株)
- ・宮城トヨタ自動車(株)
- ・宗教法人自照院
- ・医療法人金上病院
- ・郷家精肉店
- ・角田店
- ・宗教法人喜松院
- ・医療法人仙南病院
- ・角田金融団
- ・(株)ワカキ
- ・(株)星測量設計
- ・医療法人同済病院
- ・牛木整骨院
- ・名取医院
- ・太田歯科医院
- ・くるみ薬局
- ・(有)きくや商店
- ・(有)カナガミケアリンク
- ・(有)平間伊工業所
- ・小川整形外科クリニック
- ・美よし家
- ・(協)角田市ガスセンター
- ・(株)佐藤建設
- ・さいとう歯科医院
- ・(株)大安工業所角田工場
- ・北日本電線サービス(株)
- ・(株)保志工務店
- ・高山内科胃腸科医院
- ・(株)井上組
- ・(株)ホンダプリモ角田店
- ・(株)仙南会計事務所
- ・ホーチキ(株)宮城工場
- ・石川建設(株)
- ・丸真建設(株)
- ・日本ウォルブロー(株)
- ・池田豊工業(株)
- ・穴戸歯科医院
- ・(株)加川椎茸
- ・(株)大木組
- ・(株)畑中工務店
- ・(株)オオハラ(パチンコDON)
- ・アルプスアルパイン(株)
- ・日広建設(株)
- ・アイリスオーヤマ(株)
- ・あぶくま川水系
- ・JAみやぎ仙南角田地区
- ・角田工場
- ・日本ウォルブロー(株)

インターネット寄付

- ・日本ウォルブロー(株)

令和3年度事業配分金内訳

(令和2年度共同募金の配分金より)

①社会福祉施設配分

- ・社会福祉法人角田共育ち会
緊急時及び災害時備蓄品収納用外物置設置工事
550,000円

②緊急助成事業

- ・NPO法人角田保育ママの会
保育室エアコン購入及び取り付け工事
130,000円



令和3年度災害見舞金(弔慰金)贈呈状況

令和4年3月15日現在

※災害で被災された場合、宮城県共同募金会より見舞金又は弔慰金が贈呈されます。

区分	贈呈金額	件数	贈呈総額
住家全焼	10,000円	3	30,000円
死亡	10,000円	1	10,000円
合計		4	40,000円

歳末たすけあい募金

(運動期間 令和3年12月1日～12月31日)

(募金総額 2,741,654円)

「つながり ささえあう みんなの地域づくり」をスローガンに実施されました歳末たすけあい運動には、市民の皆さんからたくさんの善意が寄せられました。集まりました募金は、歳末援護事業として配分させていただきました。

戸別募金 (2,322,100円)

角田地区	1,093,620円	桜地区	267,840円
枝野地区	139,840円	北郷地区	291,200円
藤尾地区	218,560円	西根地区	203,520円
東根地区	107,520円		

職域募金 (126,470円)

角田市職員互助会

法人募金 (31件:293,084円) (敬称略・順不同)

- ・宗教法人長泉寺
- ・宗教法人専福寺
- ・宗教法人徳蔵寺
- ・宗教法人高蔵寺
- ・池田置工業(株)
- ・宗教法人妙立寺
- ・太田歯科医院
- ・(有)平間伊工業所
- ・(株)佐藤建設
- ・医療法人同済病院
- ・石川建設(株)
- ・宗教法人自照院
- ・高山内科胃腸科医院
- ・宗教法人東禅寺
- ・宗教法人称名寺
- ・宗教法人喜松院
- ・宗教法人福應寺
- ・医療法人金上病院
- ・大槻眼科医院
- ・(有)高美住設角田支店
- ・医療法人仙南病院
- ・(協)角田市ガスセンター
- ・北日本電線サービス(株)
- ・アイリスオーヤマ(株)角田工場
- ・JAみやぎ仙南角田地区事業本部
- ・ホーチキ(株)宮城工場
- ・小川整形外科クリニック
- ・(株)京浜サブライズ
- ・(株)ワカキ
- ・アルプスアルパイン(株)角田工場
- ・角田光の子保育園

歳末たすけあい募金配分内訳

区分	配分金額	区分	配分金額
地域ささえあい事業	1,600,333円	ブックスタート事業	220,000円
地域ふれあい事業	250,000円	敬老のつどい事業	671,321円
		合計	2,741,654円

生活支援コーディネーターがおじゃましました!

角田市内で開催されている「つどいの場」を紹介します

藤尾9区ゲートボール



狙いを定めて…
全集中!

風呂公民館北側のコートで、「はい、やるよ〜!」と元気な掛け声で始まるゲートボール。「ダメだ〜」「今度はいいね!」などと声をかけ合いながら賑やかに活動しています。

メンバーの中には20年続けている方もいて「家にばかりいるより、みんなでおしゃべりをしながら動く楽しい」と話してくれました。プレー中の和気あいあいとした会話の中に、長年一緒に活動してきたメンバーの仲の良さを感じました。

手づくりの会(北郷地区)



ハート形の花びらは切るコツがあるのよ!

以前、職場が一緒だったというメンバーの皆さん。北郷カフェで、クラフトテープを使いバックや小物などを製作しています。簡単過ぎず、難し過ぎない作品を作ることにより、やりがいを感じ、完成した時の達成感が味わえる。また、同じ作品を作ってもそれぞれの“味”が出てそれもまた良いと話していました。気兼ねしない仲間だから、難しい作業があっても楽しんでできる。「手づくりの会」は日頃の気分転換の場所になっているようです。

角田太極拳愛好会(小田地区)



旧小田小学校体育館で、総勢約50名の方が午前・午後の2部制に分かれ、いきいきと活動している皆さんです。

◎ 午前の部 ◎

午前の部は経験の浅い方が多いクラス。その中でも3つのグループに分かれ、それぞれに指導者がついて教えてくれるので、初めてでも安心。

レベルアップに向けて頑張る人や、健康のために続けている人がいます。

メンバーの方は…

- ・年齢に関係なく全身運動ができ、心も体も鍛えられる。
- ・冷え性に悩んでいたが、太極拳を始めて解消された。
- ・仲間がいるから続けられ、絆が深まる。

と話してくれました。

◎ 午後の部 ◎

午後の部は経験の長い方が多く、基本の動きに更にゆらみや深みを加えて練習に励んでいます。

メンバーの方は…

- ・畳1枚のスペースでできる健康づくりである。体幹を鍛えることで、転倒防止になり健康寿命も延びる。
- ・健康維持が目的で始めて18年。風邪をひかなくなった。
- ・10年、20年の付き合いがある仲間と、一緒に練習をするのが楽しい。
- ・30年間続けています。

と話してくれました。

**** 皆様の地域の活動を教えてください、情報をお待ちしています。 ****

令和4年度 ボランティア活動保険のご案内

令和3年度に加入していただいたボランティア活動保険は令和4年3月末日で保険期間が終了しました。ボランティア活動団体及び個人登録でボランティア活動される方は、令和4年度の保険加入手続きをお願いします。

主な保険の種類	対象者 (加入できる方・団体)
ボランティア保険	市町村社協に登録又は委嘱されている個人やボランティア団体。
ボランティア・福祉活動行事保険	ボランティア団体・福祉活動団体が主催する場合の行事に対応します。

※詳しくは、角田市社会福祉協議会までお問い合わせください。 ☎63-0055

ブックスタート事業

「赤ちゃんの幸せを願って、絵本を贈ります」

角田市社会福祉協議会では、子育て支援事業としてブックスタート事業を実施しています。市の3～5ヶ月健診に来た親子を対象に、赤ちゃんと保護者がゆっくりと向き合い、心がふれあうきっかけづくりとして絵本をプレゼントしています。本来であればボランティアの方々に読み聞かせもしていただいているのですが、コロナ禍のため、本読みはせずに絵本を贈呈しております。

この事業は歳末たすけあい募金の配分を受けて実施しています。これからも市民の皆様のおたのしみと善意を絵本とともに赤ちゃんに届けたいと思っております。



ボランティアの方々に協力いただき、感染症対策をしながら、選んでもらった絵本をプレゼントしています。

放課後児童クラブ 利用に関するアンケート結果について

令和4年2月に実施しました「放課後児童クラブ利用者アンケート」にご協力いただきまして、誠にありがとうございました。運営等について回答いただきました結果を一部お知らせいたします。
※アンケート詳細についてはホームページ(下記QRコード)よりご確認ください。

■対象者:横倉、枝野、藤尾、北郷、桜、西根児童クラブ利用児童の保護者

■アンケート配布数:6館合計110通 回答数:89通(80.9%)



問 クラブ運営で重要と思われる項目はどんなことですか？

「子どもの安全確保」が**39.4%**、次いで「子どもの育成支援の充実」が**19.3%**、「子どもの友人関係」が**18.3%**、「支援員の経験・資質」が**16.1%**の順で重要度が高くなっています。

当児童クラブでは、支援員の資質向上を図るため、宮城県が実施している「放課後児童支援員認定資格研修」の他、各種研修を通じ、これからも子どもたちの個性を尊重しながらより良い保育を目指してまいります。

問 コロナ感染対策を実施しながら運営していますが、お子さまはクラブで楽しく過ごしていますか？

「満足」「やや満足」は**79.7%**、「ふつう」「やや不満」は**20.3%**と、おおむね楽しく過ごしていただいておりますが、2割の子どもたちにとってはあまり楽しめていないことも分かりました。2年以上に及ぶコロナ禍の中、遊び方や過ごし方等工夫し、笑顔あふれる児童クラブを目指してまいります。

◎**楽しいところ** ・外遊び ・他学年との交流 ・工夫を凝らした物づくり など

◎**不満なところ** ・友人とのトラブル ・感染予防対策での制限 ・支援員への不満 など

■横倉児童クラブ080-6684-1443

■枝野児童クラブ 090-7662-0659

■藤尾児童クラブ 080-2819-9077

■桜児童クラブ 080-1848-7799

■北郷児童クラブ 080-9258-2253

※西根児童クラブは令和4年4月より北郷児童クラブへ統合となりました。

アンケートの詳細はこちら ▶



やさしい善意をありがとうございました

快気祝・チャリティ収益金・同好者の会・香典返し、その他で福祉事業に役立ててほしいとご寄付をいただきました。
(令和3年12月16日から令和4年3月15日まで)

個人

- 穴戸 隆明 様 (のぎく事業へ/丸森町)
- 匿名希望 様 (2件)

企業・団体

- (株)サン・ベンディング東北 様(毎月)
- みやぎ仙南農業協同組合 様(毎月)
- JAみやぎ仙南加工販売課 様(毎月)
- イケダ工機(株)角田工場 様(毎月)
- 窪田電気工事(株) 様(毎月)

企業・団体

- 角田市立金津中学校生徒会 様
- 目黒区球友会 様
- アルプスアルパイン(株)角田工場 様



角田市障害者就労支援施設 のぎく

陽春の候、ますますご健勝のこととお慶び申し上げます。

コロナ禍で落ち着いたない日々が続いておりますが、地域の皆様におかれましてはのぎくの活動への変わらぬご支援、ご協力を賜り、厚く御礼申し上げます。

現在のぎくは26名の利用者様の登録があり、日々製品作りに励んでおります。木工製品、手芸製品、EM製品、エコ石けん、ウエス等の自主製品の販売のほか、内職作業も力を入れているところです。

今年度も真心こめて一つ一つ製品作りに励んでいきたいと思っております。今後ともよろしくお願い申し上げます。

のぎくショップが リニューアルオープン!!

のぎく作業所内のショップがカントリー調のあたたかい雰囲気になりました! 売場の商品棚もすべて手作りとなっており、私たちの自主製品がより魅力的にディスプレイされております。

現在、店頭では、花ふきんやワンポイントふきんなどの人気商品の他、庭先を彩るガーデンスティックや、土作りに最適なEMぼかし、作業時のアームカバーなど春の庭作りに最適な製品を取り揃えております。リニューアルされたのぎくショップへ皆様是非お越しくださいませ!



お気軽に
お立ち寄り
ください!



エコプラザについてのお知らせ

令和4年3月をもちまして、のぎく事業所による「エコプラザ」資源回収業務は終了となりました。

わたし達にとってエコプラザは地域の皆様と触れ合う大切な機会であり、お客様やフレスコキクチの皆様からの優しいお声かけは私たちの励みとなっております。

「寒い中、ご苦労様ね」「今日も頑張ってるね」そんな一言一言の言葉がとても嬉しく、元気をいただいていたように思います。長い間たくさんのご協力ありがとうございました。



指定管理者：
社会福祉法人 角田市社会福祉協議会
角田市障害者就労支援施設 のぎく

〒981-1505
角田市角田字柳町35-2 (角田市総合保健福祉センター北側)
TEL 0224-63-5565 FAX 0224-63-5595
ホームページは社協と角田市役所(福祉)からご覧になれます。



編集・発行 社会福祉法人 角田市社会福祉協議会・かくだボランティアセンター

〒981-1505 角田市角田字柳町35-1 (角田市総合保健福祉センター内)

電話 0224-63-0055 FAX 0224-61-2282

Eメール: info@kakuda-shakyo.jp ホームページアドレス: <http://kakuda-shakyo.net/>